

ตัวอย่างระบบ GIS อื่น ๆ ที่น่าสนใจ เช่น

Thai Fever Risk Map พื้นที่เสี่ยงไข้หัด เหา และไ้ป่า

เข้าใช้งานได้ โดยค้น Google ว่า Thai Fever Risk Map แล้วกดปุ่ม View Application บนขวา

Home Gallery Map Scene Groups Q Sign In

Thai Fever Risk Map พื้นที่เสี่ยงไข้หัด เหา และไ้ป่า

Overview

Thai Fever Risk Map

ความร่วมมือระหว่างสถาบันวิจัยวิทยาศาสตร์การแพทย์ทหารและสำนักพัฒนาเทคโนโลยีอวกาศและภูมิสารสนเทศ(องค์การมหาชน)

Web Mapping Application by natdanai.pun

Created: Feb 20, 2017 Updated: Feb 20, 2017 View Count: 1,598

[View Application](#)

Description

Thai Fever Risk Map

พื้นที่เสี่ยงไข้หัด เหา และไ้ป่า วางแผนป้องกันทางด้านสุขภาพก่อนการเดินทางไปยังพื้นที่ต่าง ๆ ในประเทศไทยได้กับระบบแผนที่ออนไลน์พื้นที่เสี่ยงต่อโรคไ้ป่าโดยหัด เหา

Terms of Use

No special restrictions or limitations on using the item's content have been provided.

Comments (0)

Sign in to add a comment.

Details

Size: 5 KB
API: JavaScript
Purpose: Ready To Use
★★★★★

Share

Owner

natdanai.pun

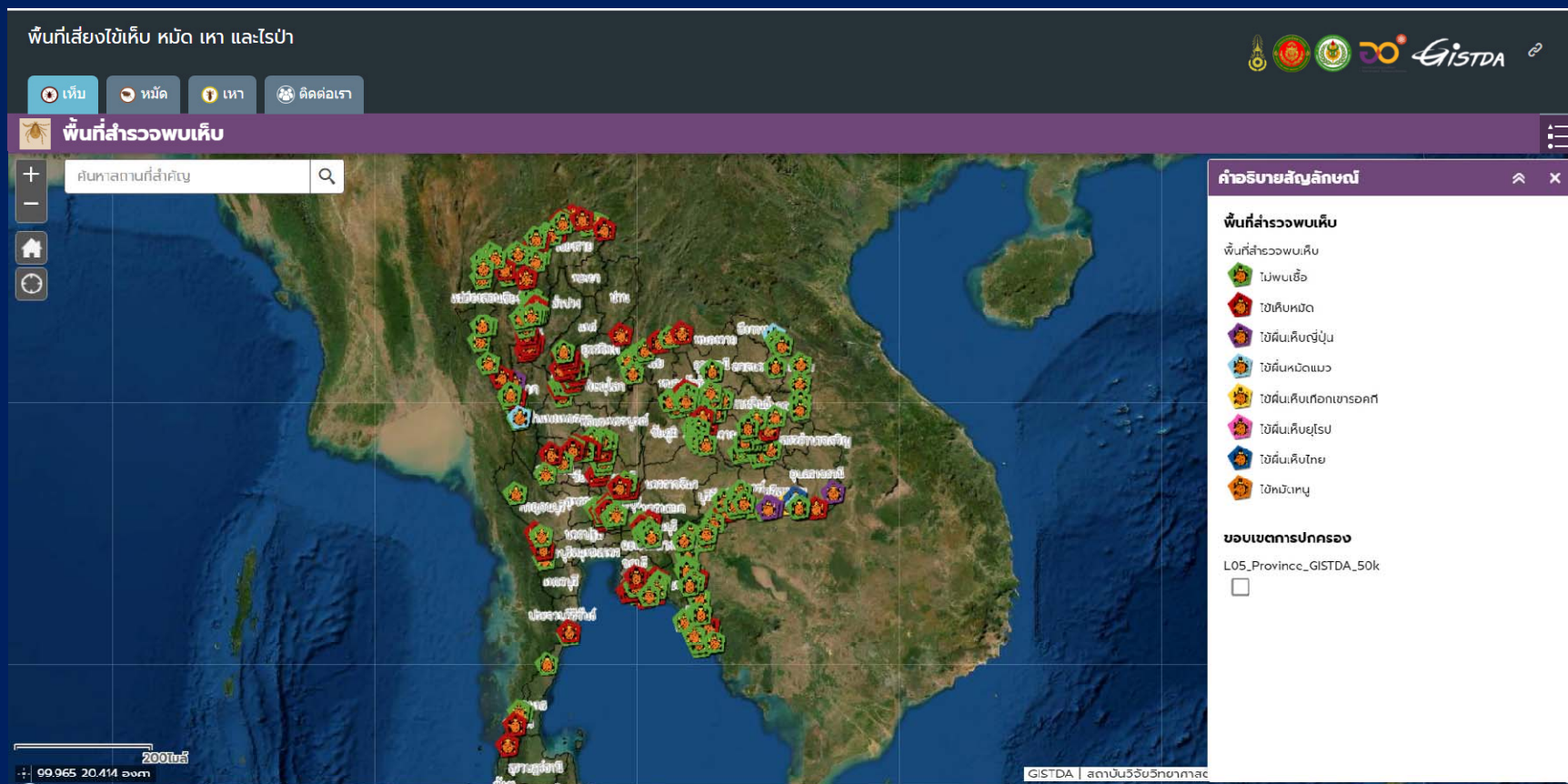
Categories

ด้านความมั่นคงของรัฐและสังคม

Tags

virus, Virus, popular, ไ้โรส, แบคทีเรีย, หัด, หัด, เหา, ไ้, fever, Fever, ไ้หัดหัด, เชื้อก่อโรค, เชื้อโรค, พื้นที่เสี่ยง, risk, thai fever risk map, map, ปวย, โรค, TS1, TS5, ngisapp

หน้าจอจะเป็นแบบนี้ สามารถคลิกไอคอนที่พบบนแผนที่ เพื่อดูรายละเอียดเพิ่มเติมได้
ครับ



ระบบ Air4Thai สำหรับดูคุณภาพอากาศประเทศไทย โดยกรมควบคุมมลพิษ



หน้าแรก

รายการ

ข้อมูลย้อนหลัง

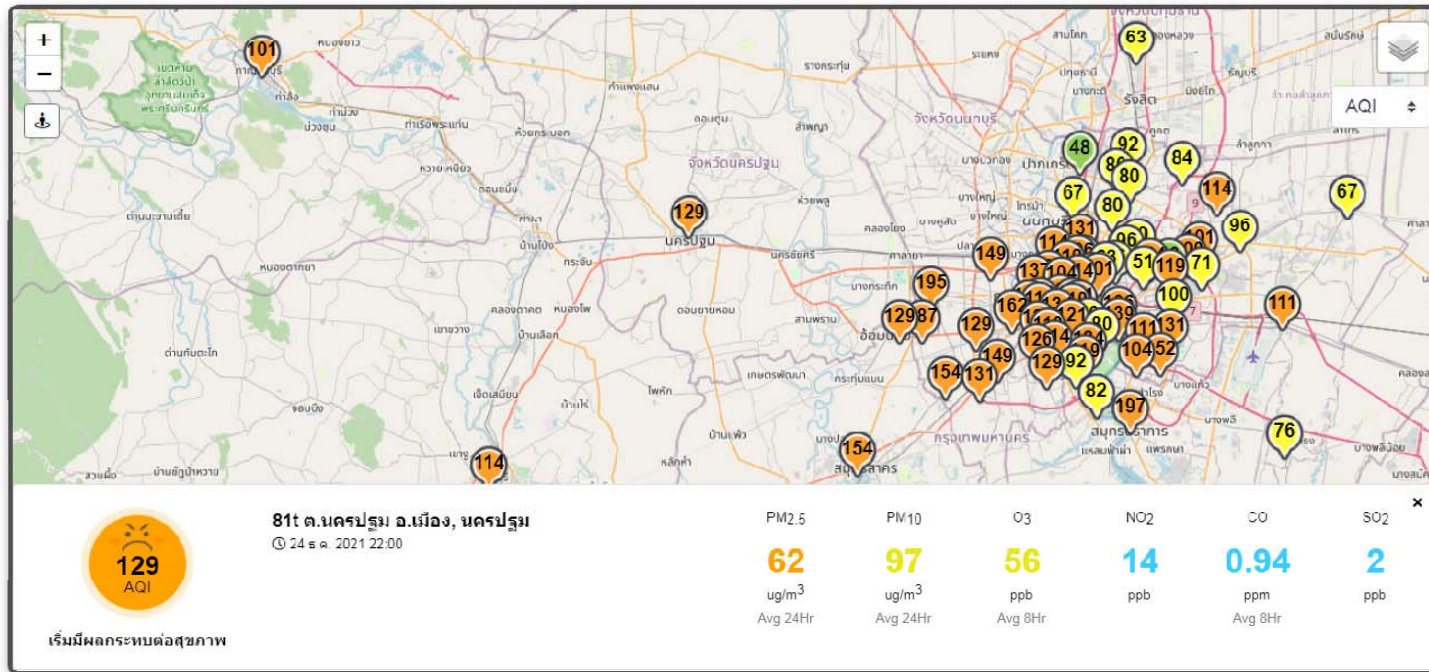
เกี่ยวกับคุณภาพอากาศ

ดาวน์โหลด

คำถามที่พบบ่อย



ประจำวันศุกร์ ที่ 24 ธ.ค. 2564 เวลา 22:00 น.



ดีมาก

ดี

ปานกลาง

เริ่มมีผลกระทบต่อสุขภาพ

มีผลกระทบต่อสุขภาพ

ระบบ IQAir ใช้ดูคุณภาพอากาศได้ทั่วโลก โดยเข้าเว็บ iqair.com และมี IQAir Earth และ IQAir Map ให้เห็นภาพรวมคุณภาพอากาศทั่วโลกด้วย นิสิตลองเข้าไปศึกษาดู หากสนใจครับ

The screenshot shows the IQAir website interface. At the top, there's a navigation bar with the IQAir logo and menu items: 'คุณภาพอากาศโลก', 'คอมมิวนิตี', 'ที่บ้าน', 'ที่ทำงาน', 'ข่าว', and 'ฝ่ายช่วยเหลือ'. There are also search, language (Thai flag), and shopping cart icons.

The main content is a world map with numerous red and orange circular markers indicating air quality levels at various locations. On the left side of the map, there are several interactive buttons: 'เครื่องตรวจวัดอากาศ', 'ไฟไหม้', 'คุณภาพอากาศ', and 'แรงลม'. At the bottom left, there's a 'IQAir Earth' logo.

A prominent pop-up window on the right side is titled 'โลก การจัดอันดับดัชนีคุณภาพอากาศ' (World Air Quality Index Ranking). It displays the date '22:35, ๘.๓. ๒๕๖๔' and a table of the top 7 cities with the highest AQI values.

#	เมืองหลัก	ดัชนี AQI
1	ลาสเวกัส, ปากีสถาน	349
2	เดลี, อินเดีย	262
3	ฮานอย, เวียดนาม	229
4	ธากา, บังกลาเทศ	203
5	โกลกาตา, อินเดีย	196
6	การาจี, ปากีสถาน	185
7	จงชิ่ง, จีน	181

At the bottom of the pop-up, there is a button that says 'ดูการจัดอันดับทั้งหมด' (View all rankings). Below the map, there are color-coded indicators for air quality: 'ดีปานกลาง' (Good to Moderate), 'มีผลกระทบต่อผู้ป่วยหรือร่างกายอ่อนแอ' (May affect sensitive groups), 'มีผลกระทบต่อร่างกาย' (May affect the general population), 'มีผลกระทบต่อร่างกายอย่างมาก' (May affect the general population significantly), and 'อันตราย' (Dangerous).

IQAir Earth

