

03751111 มนุษย์กับสิ่งแวดล้อม

Man and Environment

ข้อสอบกลางภาค ภาคต้น ปีการศึกษา 2565

# คำชี้แจง

- ให้นิสิต ใช้ความรู้ที่ได้เรียนมา อธิบายภาพในแต่ละข้อ
- ข้อสอบมีทั้งหมด 10 ข้อ
- พิมพ์หรือเขียนตอบก็ได้ ไม่ต้องลอกโจทย์มาใหม่ แต่ให้ส่งเป็นไฟล์ pdf docx หรือ jpg ใดๆอย่างหนึ่ง มาพร้อมกับอีเมล โดยใช้ Gmail ของ KU (xxxx.xx@ku.th) และส่งถึง อ.พุทธรพร ส่องศรี ที่ [puttaporn.s@ku.th](mailto:puttaporn.s@ku.th) ภายใน **วันอังคารที่ 23 ส.ค. 65 เวลา 23.59 น.**
- ระวังเปลอส่งจาก Gmail ส่วนตัวที่ไม่ใช่ KU

## คำชี้แจง (ต่อ)

- อย่าลืมตั้งหัวข้ออีเมล (Subject) ไม่ปล่อยว่างไว้ โดยตั้งแบบนี้เท่านั้น  
รหัสனிสิต ชื่อ นามสกุล 03751111

ตัวอย่างเช่น

6221687654 นนทรี กำแพงแสน 03751111

และควรใส่รหัสனிสิตพร้อมชื่อ นามสกุล ในกระดาษคำตอบข้อสอบด้วย  
ส่วนชื่อไฟล์ตั้งตามใจชอบแล้วแต่สะดวกครับ

เมื่อส่งแล้ว อาจารย์จะตอบกลับทางอีเมลเช่นกัน **หากไม่ได้รับอีเมลตอบกลับ  
ภายใน 1 วัน ให้ติดต่อกลับมาอีกครั้ง**

## คำชี้แจง (ต่อ)

- แนวการตอบ ใช้ภาษาเขียน เรียบเรียงเป็นของตัวเอง
- ค้น Google หรือเอกสารได้อย่างอิสระ แต่หากคัดลอกมาตอบ อาจใจตรงกับนิสิตคนอื่นที่ค้นเจอแหล่งเดียวกัน ถ้าข้อความเหมือนกัน อาจส่อทุจริตได้ ทั้ง ๆ ที่ไม่ได้ลอกกัน จึงควรเรียบเรียงเป็นของตัวเองเท่านั้น
- ตอบให้สอดคล้องกับเนื้อหารายวิชาที่เรียน

# ข้อ 0 (ตัวอย่าง)

- จงเขียนอธิบายภาพข้างล่างนี้



# ตัวอย่างคำตอบที่นิสิตทำมาส่ง

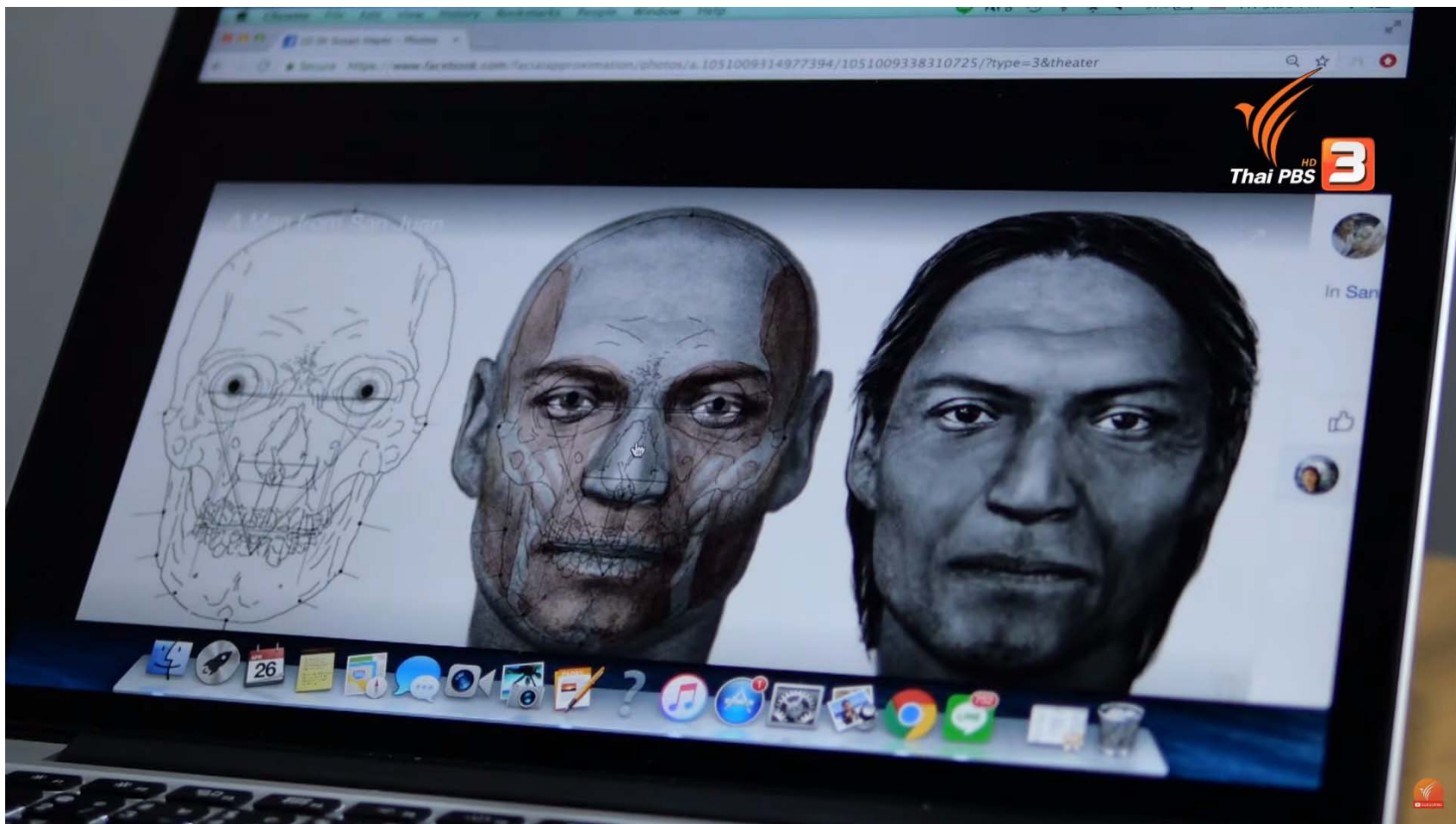
- ข้อ 0

ตอบ เป็นภาพพะยูนกำลังกินหญ้าทะเล จัดเป็นระบบนิเวศหญ้าทะเล น้ำเค็ม จากการศึกษาของสถาบันวิจัยและพัฒนาทรัพยากรทางทะเล ชายฝั่งทะเล และป่าชายเลน พบว่า พะยูนจะเริ่มเข้ามาหากินหญ้าทะเลในช่วงที่น้ำทะเลกำลังขึ้น โดยกินหญ้าทะเลวันละประมาณ 30 กิโลกรัม

หญ้าทะเลที่พะยูนกินมากที่สุดคือ หญ้าชะเงาใบมน หญ้าอำพัน กุยช่ายทะเล

พะยูนในประเทศไทยมีจำนวนลดลงเนื่องมาจากการล่า การเข้าไปติดในเครื่องมือประมงและการทำลายแหล่งหญ้าทะเล พะยูนกลุ่มใหญ่ที่สุด พบที่บริเวณแนวเขตพื้นที่หญ้าทะเลขนาดใหญ่ในเกาะมุกและเกาะลิบง จังหวัดตรัง

# ข้อ 1



# ข้อ 2





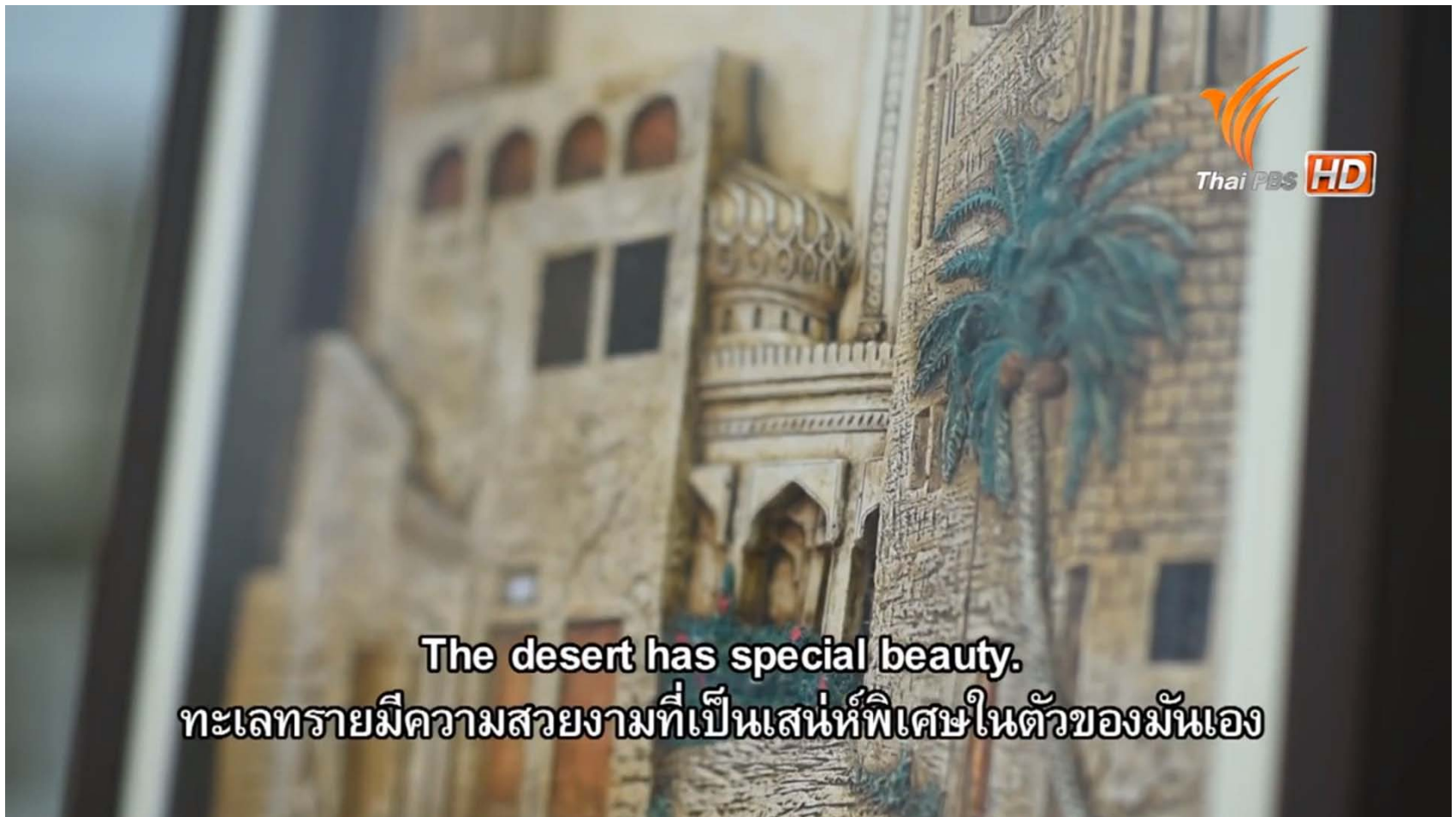
# ข้อ 3



# ข้อ 4



# ข้อ 5



**The desert has special beauty.**

**ทะเลทรายมีความสวยงามที่เป็นเสน่ห์พิเศษในตัวของมันเอง**

# ข้อ 6



บุษกา ศรีสมศักดิ์

ชาวบ้านแหลมพิทักษ์



# ข้อ 7



# ข้อ 8



# ข้อ 9



# ข้อ 10

