

03751111

มนุษย์กับสิ่งแวดล้อม

Man and Environment

ภาคปลาย ปีการศึกษา 2564

28 ก.พ.-11 มี.ค. 65

การวิเคราะห์ปัญหาการพัฒนา กับ สิ่งแวดล้อม

ทัศนคติเดิม : การพัฒนาเศรษฐกิจ = การทำลาย
สิ่งแวดล้อม

เทรนด์ใหม่ : “เศรษฐกิจ-สิ่งแวดล้อม” ต้องพัฒนา
คู่ขนาน

- ประชาคมโลกตื่นตัวเรื่องปัญหาสิ่งแวดล้อมมาก
ขึ้น โดยเพิ่มจากประเทศพัฒนาแล้วไปยัง
ประเทศกำลังพัฒนา

ประเด็นที่มีการพูดกันมากในเวทีระหว่างประเทศ ก็
คือ นโยบายสิ่งแวดลอมที่เข้มงวดขึ้น ซึ่งอาจ
มีผลกระทบต่อ การเติบโตทางเศรษฐกิจของ
ประเทศได้

เพราะจะทำให้ต้นทุนการค้ำการผลิตและการ
บริการสูงขึ้น จนกระทั่งประเทศอาจสูญเสีย
ความสามารถในการแข่งขัน

โดยเฉพาะประเทศที่กำลังเติบโตและมีเป้าหมาย
หลักในการขยายตัวของ GDP

ในช่วงเวลาที่เศรษฐกิจโลกแข็งแกร่งและเติบโตอย่างต่อเนื่อง ประเทศในกลุ่มมหาอำนาจทางเศรษฐกิจอย่างสหรัฐอเมริกาและอียู ต่างก็มีนโยบายที่ส่งเสริมการรักษาสิ่งแวดล้อมอย่างจริงจัง โดยหลายมาตรการที่ออกมาได้ก่อให้เกิดผลกระทบกับการค้าและการบริการของหลายประเทศที่ผลิตสินค้าไม่ได้มาตรฐานที่กำหนด

= มาตรการกีดกันทางการค้า (trade barrier)

คาดกันว่าประเทศที่ประสบปัญหาเศรษฐกิจคงให้ความสำคัญกับนโยบายสิ่งแวดล้อมเบาบางลง เพราะย่อมจะมุ่งให้ความสำคัญกับการแก้ปัญหาเศรษฐกิจมากกว่าเรื่องสิ่งแวดล้อม

แต่ความจริง กลับตรงกันข้าม เพราะประเทศส่วนใหญ่ต่างให้ความสำคัญต่อการรักษาสิ่งแวดล้อมมากยิ่งขึ้น เพราะภัยธรรมชาติที่รุนแรงขึ้น ได้เริ่มเข้ามาประชิดตัวมากขึ้น

ปลายปี 2555 มีการสัมมนาระดับนานาชาติของ
World Economic and Environmental
Conference (WEC) ครั้งที่ 5 ณ กรุงปักกิ่ง
ประเทศสาธารณรัฐประชาชนจีน

สรุปใจความสำคัญ ในเวทีสัมมนาครั้งนี้ ได้
ว่า “เศรษฐกิจและสิ่งแวดล้อมจะเติบโตไป
พร้อมกัน”

จากนี้ไปประเทศไทยควรมีนโยบายที่ให้ทั้งเศรษฐกิจและ
สิ่งแวดล้อมเดินคู่กันไป อย่างไม่แยกส่วนเหมือนในอดีต โดยที่
ภาครัฐควรมีนโยบายที่ชัดเจนขึ้นเกี่ยวกับเรื่องนี้ ทั้งในระยะสั้น
และระยะยาว

เพราะในอนาคตจะทำให้ไทย เป็นประเทศที่มีความพร้อม
เหนือกว่าหลายประเทศในภูมิภาค ในการรองรับกับมาตรฐาน
ด้านสิ่งแวดล้อมใหม่ๆ ที่จะมีผลกระทบต่อการค้า การลงทุน และ
บริการ

ดังนั้น การปรับทิศทางในนโยบายเศรษฐกิจและสิ่งแวดล้อม ให้เดิน
คู่กันไปแบบไม่แยกส่วน จะมีส่วนสำคัญที่จะพัฒนาเศรษฐกิจ
ประเทศไทยให้มีความยั่งยืนต่อไปได้



กล่องโฟม 7x7x1.8 นิ้ว แพ็ค100 ใบ JT 501

รหัสสินค้า : OFM0006903

★★★★★

จำหน่ายโดย **OfficeMate**

ร่วมรายการพ่อน 0%

- * กล่องโฟมคุณภาพดี
- * เหมาะสำหรับใส่อาหาร
- * ขนาด 7 x 10 x 1.9 นิ้ว
- * บรรจุ 100 ใบ/แพ็ค

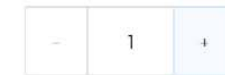
฿150.00

ราคานี้จนถึง 19/03/2020



แลกคะแนนสะสมของคุณ

1,200 คะแนน วิธีแลกคะแนน The 1 Card



เหลือสินค้าเพียง 5 ชิ้น

ใส่ในตะกร้า



สินค้าพร้อมส่ง



มีค่าจัดส่งพิเศษ



กล่องโฟม 100 กล่อง 150 บาท ตกกล่องละ 1.50 บาท

บรรจุภัณฑ์อาหารปลอดภัยเฟสท์
Fest Food Safety Packaging



กล่องเฟสท์ ไบโอดี ขนาด 600 มล.



ชื่อสินค้า : กล่องเฟสท์ ไบโอดี ขนาด 600 มล.

รหัสสินค้า : B001

จำนวนชั้น/แพ็ค : 50.000 ชั้น

ราคาต่อชั้น : 2.50 บาท

ราคาต่อแพ็ค : 125.00 บาท

กล่องเฟสท์ ไบโอดี 50 กล่อง 125 บาท ตกกล่องละ 2.50 บาท

B001 กล่องอาหาร

600
ml.

182x271x44 mm.



ผลิตจากเยื่อพืช
ที่เหลือจากการเกษตร



ย่อยสลาย
ภายใน 45 วัน



เข้าไมโครเวฟ และเตาอบได้



ใส่อาหารมัน
อาหารร้อน-เย็น ได้ดี

grac2 ^{กรซ}
Natural Plant Fiber Product



ไม่เคลือบพลาสติก
ไร้สารเคมี ที่เป็นอันตราย



1 แพ็ค
50 ชิ้น

รหัสสินค้า

B001-50

หมวดหมู่

จานชามย่อยสลาย ภาชนะไม้อ้อ
ชานอ้อย เยื่อธรรมชาติ กระดาษ

ราคา

115.00 บาท

สถานะสินค้า

พร้อมส่ง

ลงสินค้า

7 ก.ย. 2559

แก้ไขล่าสุด

19 ก.พ. 2563

ความพึงพอใจ

ยังไม่มีความคิดเห็น

จำนวน

1

▲ ▼ แพ็ค

หยิบลงตะกร้า

คุณมีสินค้าชิ้นนี้ในตะกร้า 1 แพ็ค





กะเพราไก่ไข่ดาว ใส่กล่องชานอ้อย ราคา 50 บาท

แผนปฏิบัติการจัดการขยะพลาสติก 2561-2573



เลือกใช้พลาสติก 3 ชนิด

- พลาสติกหุ้มฝาขวดน้ำดื่ม
- พลาสติกผสมสารออกโซ (OXO)
- พลาสติกประเภทสารโพลีเอทิลีนขนาดเล็กกว่า 5 มม.



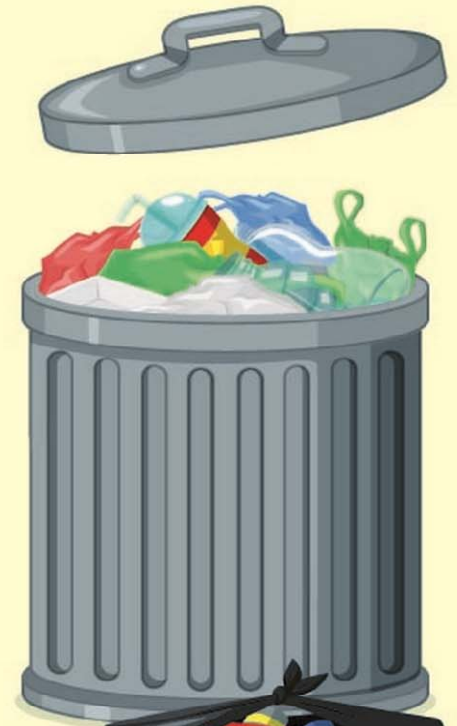
เลือกใช้พลาสติก 4 ชนิด

- พลาสติกประเภทหู้หวนา 36 ไมครอน
- กล่องโฟมบรรจุอาหาร
- แก้วพลาสติก
- หลอดดูดพลาสติก (ยกเว้นกรณีจำเป็นสำหรับผู้สูงอายุ ผู้ป่วย เด็ก)



นำขยะพลาสติกกลับมาใช้ 100%

- ศึกษานำกลับมาใช้
- จัดการขยะเป็นพลังงาน



วีดิทัศน์ 21

ภูมิภาค 3.0 ThaiPBS

- The North องศาเหนือ ตอน ภารกิจพิชิตไข่มัน

youtu.be/MLMdNYa0NUE

เรื่องราวของคลองแม่ข่า 1 ใน 7 ชัยมงคลในการสร้างเมืองเชียงใหม่ในอดีต แต่ปัจจุบัน "แม่ข่า" ได้รับความทุกข์จากปัญหาน้ำเน่าเสียมานานกว่า 40 ปี หนึ่งในสาเหตุคือ "ไข่มัน" ร้านค้า และอาคารบ้านเรือนและเพื่อช่วยแม่ข่า ชาวเชียงใหม่จึงจับมือกันเพื่อเปลี่ยนคลองแม่ข่าให้กลับมาสดในอีกครั้ง ภารกิจ "ช่วยข่าด้วย" ครั้งนี้จะเป็นอย่างไรร

- แลตะแลไต้ ตอน อันซีนสตูลเกาะเขาใหญ่

youtu.be/u4BuLBz6dZw

ทีม On the REC. พาไปที่ จ.สตูล ซึ่งเป็นจังหวัดที่มีหมู่เกาะน้อยใหญ่เป็นจำนวนมาก รวมทั้งมีทรัพยากรทางทะเลที่อุดมสมบูรณ์ ชาวบ้านบ่อเจ็ดลูก อ.ละงู จ.สตูล ส่วนใหญ่ทำอาชีพประมงและอาชีพเสริมจัดการท่องเที่ยวโดยชุมชน นักท่องเที่ยวที่มาสัมผัสต่างหลงใหลกับมนต์เสน่ห์ของที่นี่ หนึ่งในนั้นคือ "เกาะเขาใหญ่" ซึ่งสร้างรายได้ให้กับชุมชน ที่จัดการท่องเที่ยวกว่าร้อยล้านบาท

กรณีศึกษา 1 : ชุมชนกับทรัพยากรการท่องเที่ยว

- ดุนหวาง (Dunhuang 敦煌市)
- Crescent Lake and Singing Sand Dunes (鳴沙山 Ming Sha Shan)
- ขนส่งสาธารณะ
- โครงสร้างพื้นฐาน (infrastructure)
- ทรัพยากรสนับสนุนการท่องเที่ยว
- กฎระเบียบ
- ข้อมูลทางวิชาการ





© AFP PHOTO / Ed JonesEd Jones/AFP/Getty Images

วีดิทัศน์ 22

หนังพาไป : ตุนหวง โอเอซิสกลางทะเลทราย

เมืองตุนหวง เมืองโอเอซิสโบราณที่มีประวัติศาสตร์มานับพันปี แม้กระทั่งพระถังซำจั๋ง ก็ยังเคยจุดธูปผ่านมาที่เมืองนี้เช่นกัน นอกจากประวัติศาสตร์ที่ยาวนานแล้ว ความน่าสนใจที่ดึงดูดให้ 2 หนุ่ม บอล และ ยอด เดินทางมาที่เมืองนี้ก็คือ เนินทรายที่ได้รับการกล่าวขานว่าใหญ่และงดงามที่สุดของประเทศจีน ซึ่งในเนินทรายแห่งนี้มีโอเอซิสที่สวยงามซ่อนตัวอยู่ นักท่องเที่ยวไทยต่างเรียกขานกันว่า "สระเสียวจันทร"

youtu.be/HMaYMgOwIzQ

กรณีศึกษา 2 : อังดามันเหนือ ไข่มุกทะเลเมียนมา

- การพัฒนาสถานที่ท่องเที่ยวเชิงนิเวศของพม่า
- ไทยเป็นผู้ลงทุน
- เกาะยานเขือก (Zedetkyi Island)
- ให้คนพื้นถิ่นมีส่วนร่วม
- ผลกระทบสิ่งแวดล้อมจากพฤติกรรมนักท่องเที่ยว

Andaman Sea

Maliwan

Zadetkalay

๓๖๓๓๓๓๓๓

Hastings

Bankachon

14 Mile

Kampong

Tengah

Lamnam
Kra Buri
National Park

Kampong Ulu

4139

เกาะสอง

เกาะยาว

ระนอง

4005

เกาะเขาเตนท์

๓๖๓๓๓๓

Than

อุทยานแห่งชาติ

น้ำตกหงาว

4

4006

เกาะช้าง

เกาะพยาม

4

ทะเลอันดามัน

4

อุทยานแห่งชาติ

แก่งกรุง



วีดิทัศน์ 23

Spirit of Asia: อันดามันเหนือ ไข่มุกทะเลเมียนมา
24 นาที

youtu.be/XnwK6dplqL0

ตอนพิเศษของรายการพาแฟนรายการที่ได้รับการคัดเลือกจากผู้สมัครในหน้า
แฟนเพจ มาเล่าเรื่องการเดินทางครั้งใหม่ สำรวจทะเลอันดามันจากเหนือสุด
ในน่านน้ำประเทศเมียนมา ถึงจังหวัดกระบี่ในประเทศไทย

โซเนีย คือ บล็อกเกอร์สาว ในหน้าเพจ Sonia in lostworld ที่มีแฟนๆติดตาม
อยู่มากกว่า 1 แสนคน ด้วยบุคลิกที่คล่องแคล่วและชอบสนทนาพบปะพูดคุย
กับผู้คน เธอจึงได้มีโอกาสได้รู้จักกับเพื่อนร่วมทางอีกหลายคน

นั่นคือการแบ่งปันความสุข Lost World ของโซเนีย อาจไม่ใช่ดินแดนที่หาย
สาบสูญ เพียงแต่ว่ามันอาจใกล้เสียจน คุณมองข้ามไป ทะเลอันดามันที่เคย
รู้จัก ยังมีความสวยงามที่ซุกซ่อนอยู่ในน่านน้ำของประเทศเมียนมา เรียนรู้
โลกกว้างกับบางคำถามของโซเนียที่มีคำตอบของความนึกคิดจากเด็กรุ่นใหม่
กับอาชีพในเทรนด์ของวัยรุ่นยุคสมัยนี้

วีดิทัศน์ 24

The Gaijin Trips แบกเป้เที่ยวคนเดียว
EP56 เกาะกูด
19 นาที

youtu.be/ryWMcSEn924

The Gaijin Trips แบกเป้เที่ยวคนเดียว EP56 เกาะกูด 3วัน2คืน
เมื่อการเดินทางพัดพาให้ผมเดินทางออกจากเกาะช้างและมุ่งเข้าสู่เกาะกูด
ในช่วงวันเทศกาล เรื่องราวหลายอย่างจึงเกิดขึ้นจนได้พบกับเพื่อนร่วมทาง
อีกหลายคนในเส้นทาง ที่ทำให้การเดินทางครั้งนี้มีคุณค่าที่น่าจดจำ