

03751111

มนุษย์กับสิ่งแวดล้อม

Man and Environment

23-27 พ.ค. 65

# การวิเคราะห์ปัญหาการพัฒนา กับ สิ่งแวดล้อม

ทัศนคติเดิม : การพัฒนาเศรษฐกิจ = การทำลาย  
สิ่งแวดล้อม

เทรนด์ใหม่ : “เศรษฐกิจ-สิ่งแวดล้อม” ต้องพัฒนา  
คู่ขนาน

- ประชาคมโลกตื่นตัวเรื่องปัญหาสิ่งแวดล้อมมาก  
ขึ้น โดยเพิ่มจากประเทศพัฒนาแล้วไปยัง  
ประเทศกำลังพัฒนา

ประเด็นที่มีการพูดกันมากในเวทีระหว่างประเทศ ก็  
คือ นโยบายสิ่งแวดลอมที่เข้มงวดขึ้น ซึ่งอาจ  
มีผลกระทบต่อ การเติบโตทางเศรษฐกิจของ  
ประเทศได้

เพราะจะทำให้ต้นทุนการค้ำการผลิตและการ  
บริการสูงขึ้น จนกระทั่งประเทศอาจสูญเสีย  
ความสามารถในการแข่งขัน

โดยเฉพาะประเทศที่กำลังเติบโตและมีเป้าหมาย  
หลักในการขยายตัวของ GDP

ในช่วงเวลาที่เศรษฐกิจโลกแข็งแกร่งและเติบโต  
อย่างต่อเนื่อง ประเทศในกลุ่มมหาอำนาจทาง  
เศรษฐกิจอย่างสหรัฐอเมริกาและอียู ต่างก็มี  
นโยบายที่ส่งเสริมการรักษาสิ่งแวดล้อมอย่าง  
จริงจัง โดยหลายมาตรการที่ออกมาได้  
ก่อให้เกิดผลกระทบกับการค้าและการบริการ  
ของหลายประเทศที่ผลิตสินค้าไม่ได้มาตรฐานที่  
กำหนด

= มาตรการกีดกันทางการค้า (trade barrier)

คาดกันว่าประเทศที่ประสบปัญหาเศรษฐกิจคงให้ความสำคัญกับนโยบายสิ่งแวดล้อมเบาบางลง เพราะย่อมจะมุ่งให้ความสำคัญกับการแก้ปัญหาเศรษฐกิจมากกว่าเรื่องสิ่งแวดล้อม

แต่ความจริง กลับตรงกันข้าม เพราะประเทศส่วนใหญ่ต่างให้ความสำคัญต่อการรักษาสิ่งแวดล้อมมากยิ่งขึ้น เพราะภัยธรรมชาติที่รุนแรงขึ้น ได้เริ่มเข้ามาประชิดตัวมากขึ้น

ปลายปี 2555 มีการสัมมนาระดับนานาชาติของ  
World Economic and Environmental  
Conference (WEC) ครั้งที่ 5 ณ กรุงปักกิ่ง  
ประเทศสาธารณรัฐประชาชนจีน

สรุปใจความสำคัญ ในเวทีสัมมนาครั้งนี้ ได้  
ว่า “เศรษฐกิจและสิ่งแวดล้อมจะเติบโตไป  
พร้อมกัน”

จากนี้ไปประเทศไทยควรมีนโยบายที่ให้ทั้งเศรษฐกิจและ  
สิ่งแวดล้อมเดินคู่กันไป อย่างไม่แยกส่วนเหมือนในอดีต โดยที่  
ภาครัฐควรมีนโยบายที่ชัดเจนขึ้นเกี่ยวกับเรื่องนี้ ทั้งในระยะสั้น  
และระยะยาว

เพราะในอนาคตจะทำให้ไทย เป็นประเทศที่มีความพร้อม  
เหนือกว่าหลายประเทศในภูมิภาค ในการรองรับกับมาตรฐาน  
ด้านสิ่งแวดล้อมใหม่ๆ ที่จะมีผลกระทบต่อการค้า การลงทุน และ  
บริการ

ดังนั้น การปรับทิศทางในนโยบายเศรษฐกิจและสิ่งแวดล้อม ให้เดิน  
คู่กันไปแบบไม่แยกส่วน จะมีส่วนสำคัญที่จะพัฒนาเศรษฐกิจ  
ประเทศไทยให้มีความยั่งยืนต่อไปได้



## กล่องโฟม 7x7x1.8 นิ้ว แพ็ค100 ใบ JT 501

รหัสสินค้า : OFM0006903

★★★★★

จำหน่ายโดย **OfficeMate**

ร่วมรายการผ่อน 0%

- \* กล่องโฟมคุณภาพดี
- \* เหมาะสำหรับใส่อาหาร
- \* ขนาด 7 x 10 x 1.9 นิ้ว
- \* บรรจุ 100 ใบ/แพ็ค

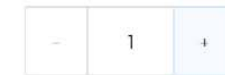
**฿150.00**

ราคานี้จนถึง 19/03/2020



แลกคะแนนสะสมของคุณ

1,200 คะแนน วิธีแลกคะแนน The 1 Card



เหลือสินค้าเพียง 5 ชิ้น

**ใส่ในตะกร้า**



สินค้าพร้อมส่ง



มีค่าจัดส่งพิเศษ



กล่องโฟม 100 กล่อง 150 บาท ตกกล่องละ 1.50 บาท



บรรจุภัณฑ์อาหารปลอดภัยเฟสท์  
Fest Food Safety Packaging



กล่องเฟสท์ ไบโอดี ขนาด 600 มล.



ชื่อสินค้า : กล่องเฟสท์ ไบโอดี ขนาด 600 มล.

รหัสสินค้า : B001

จำนวนชิ้น/แพ็ค : 50.000 ชิ้น

ราคาต่อชิ้น : 2.50 บาท

ราคาต่อแพ็ค : 125.00 บาท

กล่องเฟสท์ ไบโอดี 50 กล่อง 125 บาท ตกกล่องละ 2.50 บาท

B001 กล่องอาหาร

600  
ml.

182x271x44 mm.



ผลิตจากเยื่อพืช  
ที่เหลือจากการเกษตร



ย่อยสลาย  
ภายใน 45 วัน



เข้าไมโครเวฟ และเตาอบได้



ใส่อาหารมัน  
อาหารร้อน-เย็น ได้ดี

grac2 <sup>กรซ</sup>  
Natural Plant Fiber Product



ไม่เคลือบพลาสติก  
ไร้สารเคมี ที่เป็นอันตราย



1 แพ็ค  
50 ชิ้น

รหัสสินค้า

B001-50

หมวดหมู่

จานชามย่อยสลาย ภาชนะไม้อ้อ  
ชานอ้อย เยื่อธรรมชาติ กระดาษ

ราคา

115.00 บาท

สถานะสินค้า

พร้อมส่ง

ลงสินค้า

7 ก.ย. 2559

แก้ไขล่าสุด

19 ก.พ. 2563

ความพึงพอใจ

ยังไม่มีความคิดเห็น

จำนวน

1

▲ ▼ แพ็ค

หยิบลงตะกร้า

คุณมีสินค้าชิ้นนี้ในตะกร้า 1 แพ็ค





กะเพราไก่ไข่ดาว ใส่กล่องชานอ้อย ราคา 50 บาท

# แผนปฏิบัติการจัดการขยะพลาสติก 2561-2573



## เลือกใช้พลาสติก 3 ชนิด

- พลาสติกหุ้มฝาขวดน้ำดื่ม
- พลาสติกผสมสารออกโซ (OXO)
- พลาสติกประเภทสารโพลีเอทิลีนขนาดเล็กกว่า 5 มม.



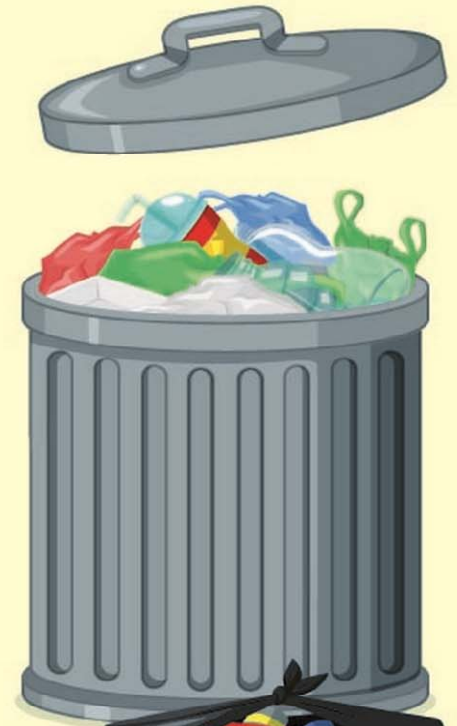
## เลือกใช้พลาสติก 4 ชนิด

- พลาสติกประเภทหู้หวนา 36 ไมครอน
- กล่องโฟมบรรจุอาหาร
- แก้วพลาสติก
- หลอดดูดพลาสติก (ยกเว้นกรณีจำเป็นสำหรับผู้สูงอายุ ผู้ป่วย เด็ก)



## นำขยะพลาสติกกลับมาใช้ 100%

- ศึกษานำกลับมาใช้
- จัดการขยะเป็นพลังงาน



# วีดิทัศน์ 21

## ภูมิภาค 3.0 ThaiPBS

- The North องศาเหนือ ตอน ภารกิจพิชิตไข่มัน

[youtu.be/MLMdNYa0NUE](https://youtu.be/MLMdNYa0NUE)

เรื่องราวของคลองแม่ข่า 1 ใน 7 ชัยมงคลในการสร้างเมืองเชียงใหม่ในอดีต แต่ปัจจุบัน "แม่ข่า" ได้รับผลกระทบจากปัญหาน้ำเน่าเสียมานานกว่า 40 ปี หนึ่งในสาเหตุคือ "ไข่มัน" ร้านค้า และอาคารบ้านเรือนและเพื่อช่วยแม่ข่า ชาวเชียงใหม่จึงจับมือกันเพื่อเปลี่ยนคลองแม่ข่าให้กลับมาสดในอีกครั้ง ภารกิจ "ช่วยข่าด้วย" ครั้งนี้จะเป็นอย่างไรร

- แลตะแลไต้ ตอน อันซีนสตูลเกาะเขาใหญ่

[youtu.be/u4BuLBz6dZw](https://youtu.be/u4BuLBz6dZw)

ทีม On the REC. พาไปที่ จ.สตูล ซึ่งเป็นจังหวัดที่มีหมู่เกาะน้อยใหญ่เป็นจำนวนมาก รวมทั้งมีทรัพยากรทางทะเลที่อุดมสมบูรณ์ ชาวบ้านบ่อเจ็ดลูก อ.ละงู จ.สตูล ส่วนใหญ่ทำอาชีพประมงและอาชีพเสริมจัดการท่องเที่ยวโดยชุมชน นักท่องเที่ยวที่มาสัมผัสต่างหลงใหลกับมนต์เสน่ห์ของที่นี่ หนึ่งในนั้นคือ "เกาะเขาใหญ่" ซึ่งสร้างรายได้ให้กับชุมชน ที่จัดการท่องเที่ยวกว่าร้อยล้านบาท

## กรณีศึกษา 1 : ชุมชนกับทรัพยากรการท่องเที่ยว

- ดุนหวาง (Dunhuang 敦煌市)
- Crescent Lake and Singing Sand Dunes (鳴沙山 Ming Sha Shan)
- ขนส่งสาธารณะ
- โครงสร้างพื้นฐาน (infrastructure)
- ทรัพยากรสนับสนุนการท่องเที่ยว
- กฎระเบียบ
- ข้อมูลทางวิชาการ





© AFP PHOTO / Ed JonesEd Jones/AFP/Getty Images



# วีดิทัศน์ 22

## หนังพาไป : ตุนหวง โอเอซิสกลางทะเลทราย

เมืองตุนหวง เมืองโอเอซิสโบราณที่มีประวัติศาสตร์มานับพันปี แม้กระทั่งพระถังซำจั๋ง ก็ยังเคยจุดธูปผ่านมาที่เมืองนี้เช่นกัน นอกจากประวัติศาสตร์ที่ยาวนานแล้ว ความน่าสนใจที่ดึงดูดให้ 2 หนุ่ม บอล และ ยอด เดินทางมาที่เมืองนี้ก็คือ เนินทรายที่ได้รับการกล่าวขานว่าใหญ่และงดงามที่สุดของประเทศจีน ซึ่งในเนินทรายแห่งนี้มีโอเอซิสที่สวยงามซ่อนตัวอยู่ นักท่องเที่ยวไทยต่างเรียกขานกันว่า "สระเสียวจันทร"

[youtu.be/HMaYMgOwIzQ](https://youtu.be/HMaYMgOwIzQ)

## กรณีศึกษา 2 : อังดามันเหนือ ไข่มุกทะเลเมียนมา

- การพัฒนาสถานที่ท่องเที่ยวเชิงนิเวศของพม่า
- ไทยเป็นผู้ลงทุน
- เกาะยานเขือก (Zedetkyi Island)
- ให้คนพื้นถิ่นมีส่วนร่วม
- ผลกระทบสิ่งแวดล้อมจากพฤติกรรมนักท่องเที่ยว

Andaman Sea

Maliwan

Zadetkalay

๓๖๓๓๓๓๓๓

Hastings

Bankachon

14 Mile

Kampong

Tengah

Lamnam  
Kra Buri  
National Park

Kampong Ulu

4139

เกาะสอง

เกาะยาว

ระนอง

4005

เกาะเขาเตนท์

๓๖๓๓๓๓

Than

อุทยานแห่งชาติ

น้ำตกหงาว

4

4006

เกาะช้าง

เกาะพยาม

4

ทะเลอันดามัน

4

อุทยานแห่งชาติ

แก่งกรุง



# วีดิทัศน์ 23

Spirit of Asia: อันดามันเหนือ ไข่มุกทะเลเมียนมา  
24 นาที

[youtu.be/XnwK6dplqL0](https://youtu.be/XnwK6dplqL0)

ตอนพิเศษของรายการพาแฟนรายการที่ได้รับการคัดเลือกจากผู้สมัครในหน้า  
แฟนเพจ มาเล่าเรื่องการเดินทางครั้งใหม่ สำรวจทะเลอันดามันจากเหนือสุด  
ในน่านน้ำประเทศเมียนมา ถึงจังหวัดกระบี่ในประเทศไทย

โซเนีย คือ บล็อกเกอร์สาว ในหน้าเพจ Sonia in lostworld ที่มีแฟนๆติดตาม  
อยู่มากกว่า 1 แสนคน ด้วยบุคลิกที่คล่องแคล่วและชอบสนทนาพบปะพูดคุย  
กับผู้คน เธอจึงได้มีโอกาสได้รู้จักกับเพื่อนร่วมทางอีกหลายคน

นั่นคือการแบ่งปันความสุข Lost World ของโซเนีย อาจไม่ใช่ดินแดนที่หาย  
สาบสูญ เพียงแต่ว่ามันอาจใกล้เสียจน คุณมองข้ามไป ทะเลอันดามันที่เคย  
รู้จัก ยังมีความสวยงามที่ซุกซ่อนอยู่ในน่านน้ำของประเทศเมียนมา เรียนรู้  
โลกกว้างกับบางคำถามของโซเนียที่มีคำตอบของความนึกคิดจากเด็กรุ่นใหม่  
กับอาชีพในเทรนด์ของวัยรุ่นยุคสมัยนี้

# วีดิทัศน์ 24

The Gaijin Trips แบกเป้เที่ยวคนเดียว  
EP56 เกาะกูด  
19 นาที

[youtu.be/ryWMcSEn924](https://youtu.be/ryWMcSEn924)

The Gaijin Trips แบกเป้เที่ยวคนเดียว EP56 เกาะกูด 3วัน2คืน  
เมื่อการเดินทางพัดพาให้ผมเดินทางออกจากเกาะช้างและมุ่งเข้าสู่เกาะกูด  
ในช่วงวันหยุดพักผ่อน เรื่องราวหลายอย่างจึงเกิดขึ้นจนได้พบกับเพื่อนร่วมทาง  
อีกหลายคนในเส้นทาง ที่ทำให้การเดินทางครั้งนี้มีคุณค่าที่น่าจดจำ