

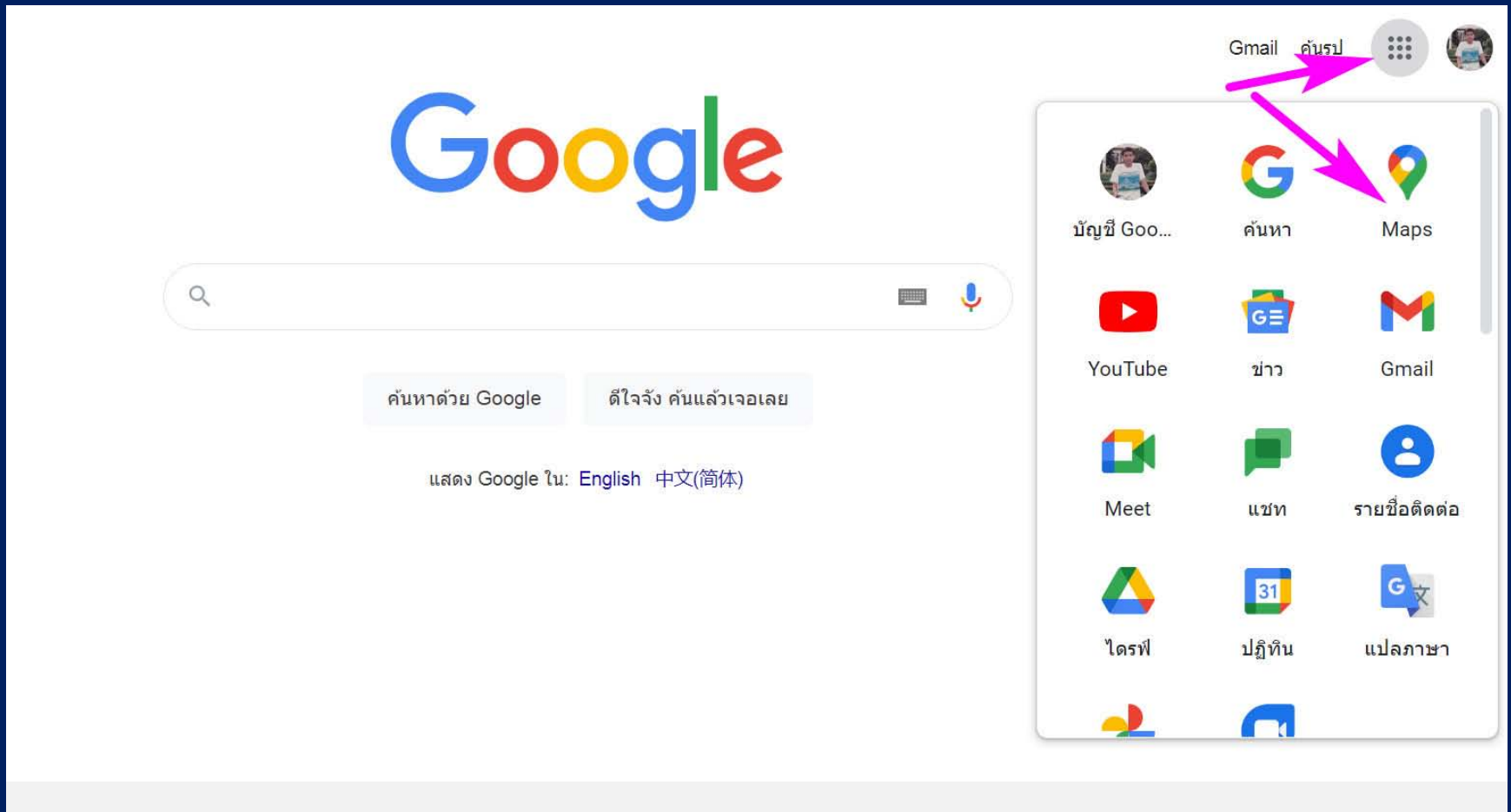
02738473-66

Computer Application
in Biological Science

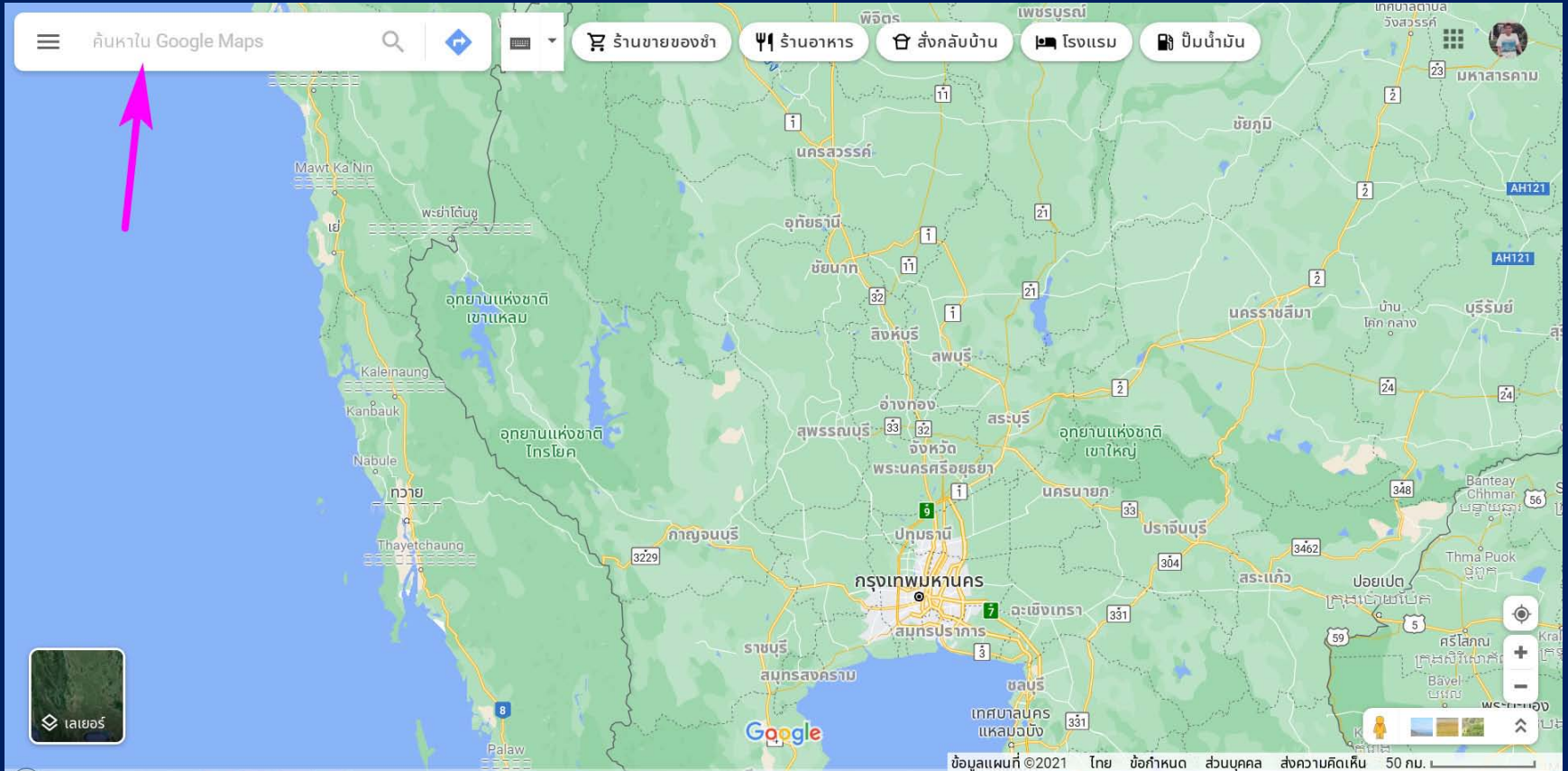
ครั้งที่ 3 เรื่อง Google Maps

15-19 ก.ค. 67

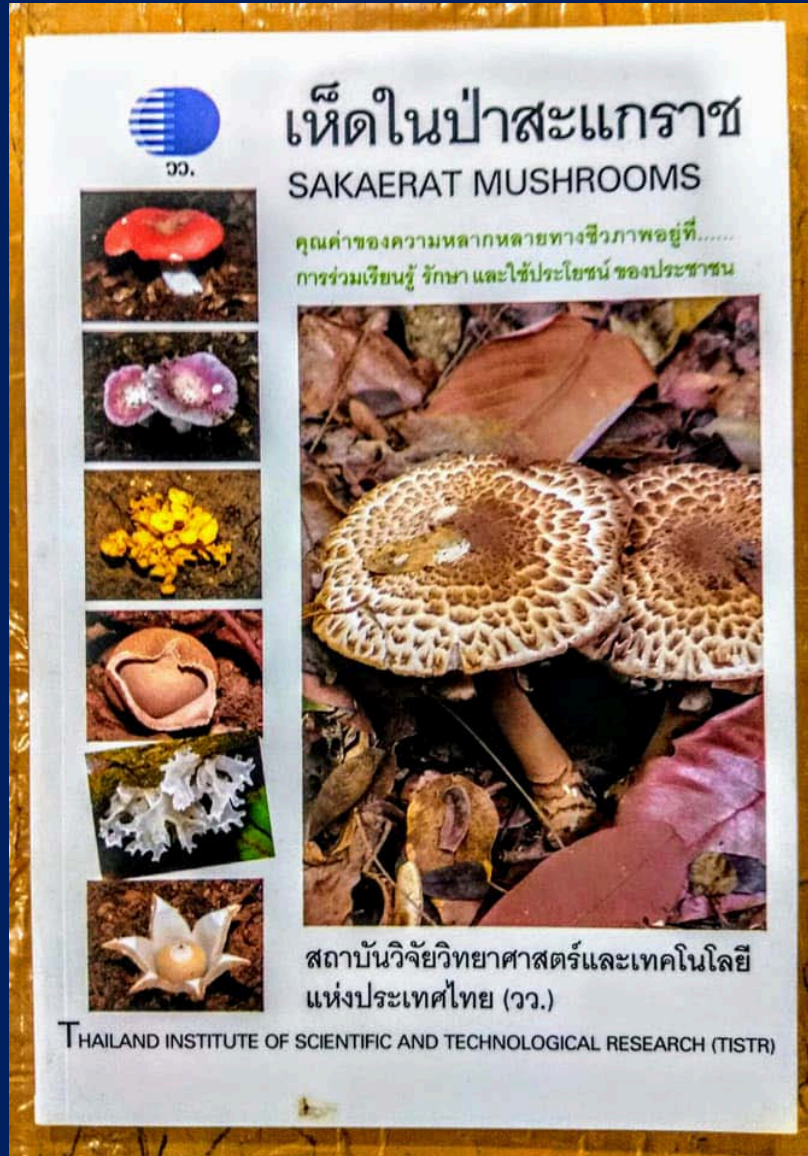
การเข้าใช้งาน Google Maps สามารถค้นจาก Google หรือเข้าจากสัญลักษณ์ App มุมบนขวาก็ได้ อย่าลืมว่าเวลาอ้างถึงโปรแกรม Google Maps จะมี s ที่ Maps เสมอ (Google แผนที่ คือ Google Maps ไม่ใช่ Google Map)



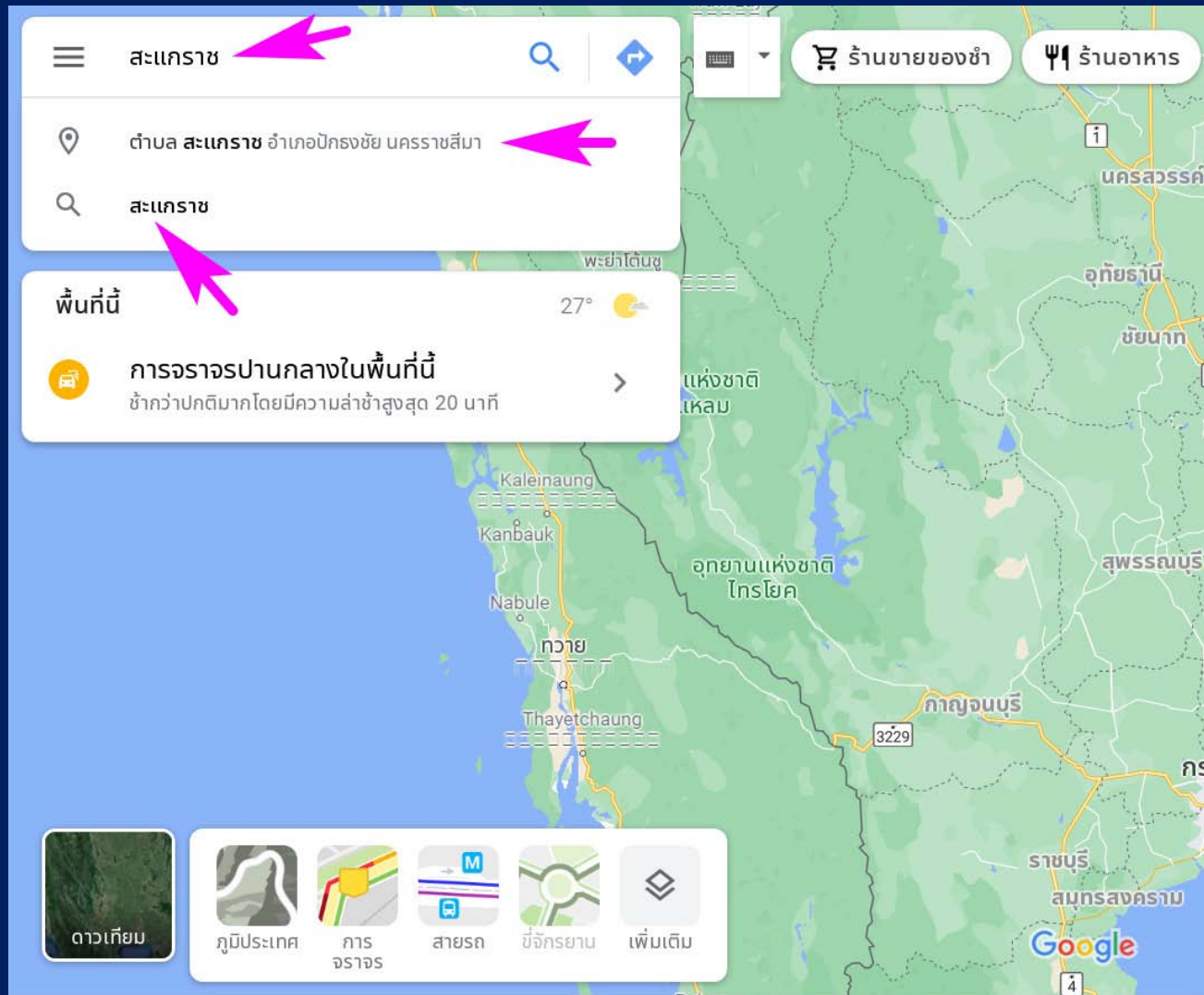
การค้นหาเบื้องต้น ให้พิมพ์คำค้นลงในช่องบนซ้าย



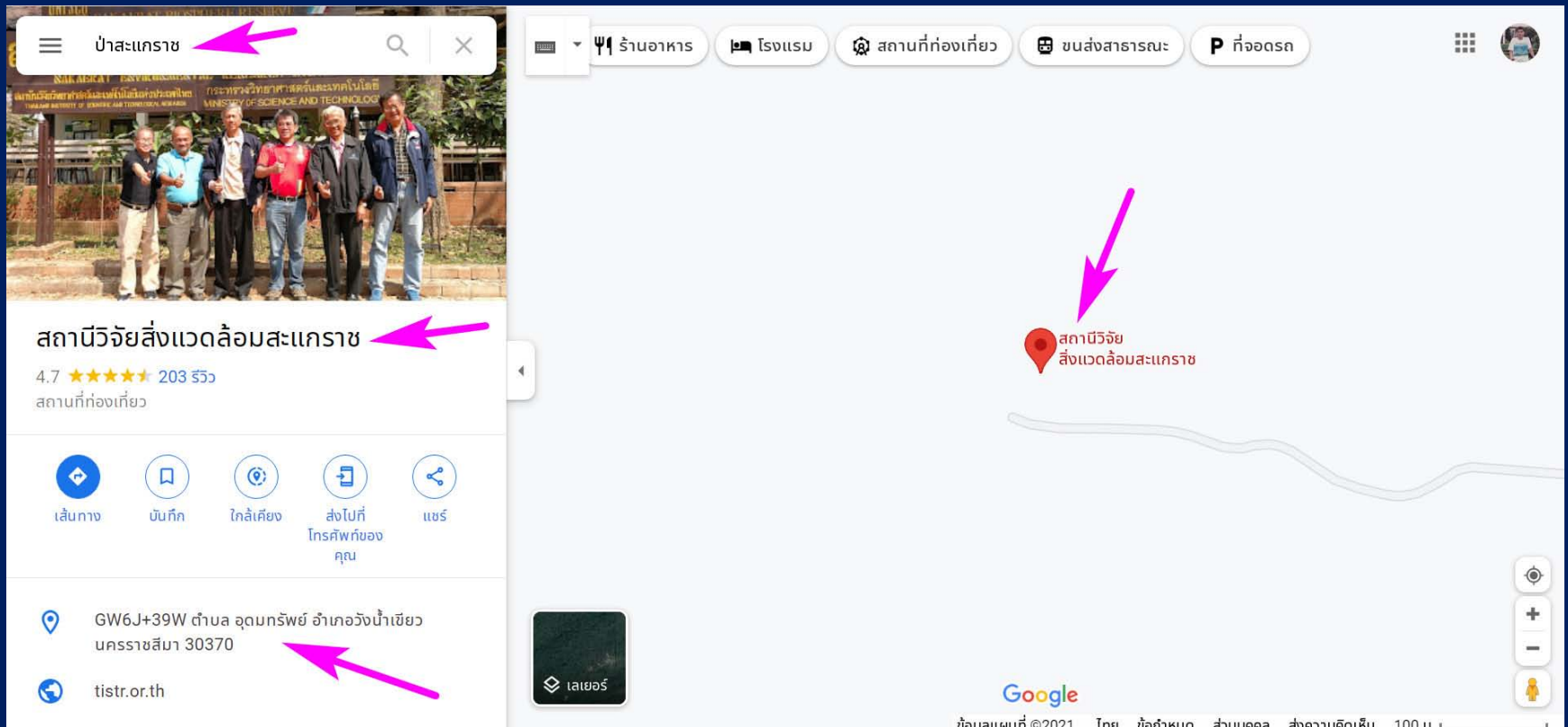
ตัวอย่างเช่น นิสิตสนใจเรื่อง เห็ด และพบหนังสือเล่มนี้ เห็ดในป่าสะแกราช
นิสิตอยากรู้ว่า ป่าสะแกราช อยู่ที่ไหน โดยไม่ต้องเข้าไปอ่านรายละเอียดในเล่ม ก็ค้นใน
Google Maps ได้



ลองค้นด้วยคำว่า สะแกราช ก็จะมีปรากฏตำแหน่ง ตำบลสะแกราช อำเภอปรางค์กู่ นครราชสีมา ขึ้นมา ถ้ายังไม่มั่นใจว่า ป่าสะแกราช อยู่ที่ตำบลนี้หรือเปล่า ก็สามารถคลิกค้นหาต่อ ด้วยคำว่า สะแกราช เฉย ๆ ได้



เมื่อลองค้นด้วยคำว่า สะแกราช เฉย ๆ แล้วไม่พบพื่นป่าชื่อสะแกราช มีแต่ ตำบลสะแกราช ก็ต้องลองค้นต่อโดยใช้คำว่า ป่าสะแกราชรานี้พบที่ตั้งของ สถานีวิจัยสิ่งแวดล้อมสะแกราช อยู่ที่ อำเภอวังน้ำเขียว นครราชสีมา



เมื่อค้นคว้าเพิ่มเติม ก็พบว่า สะแกราช เป็นพื้นที่ เขตสงวนชีวมณฑล ที่ UNESCO ขึ้นทะเบียนด้วย

สิ่งแวดล้อม

'สะแกราช' พื้นที่ 'เขตสงวนชีวมณฑล' แหล่งเรียนรู้ เพื่อคนยุคโลกร้อน

23 มี.ค. 2564 เวลา 16:15 น. | 559



คงต้องฝากไว้กับสำนึกและความรับผิดชอบของเยาวชนรุ่นใหม่

"สะแกราช" เป็นป่าดิบแล้งที่สมบูรณ์ ที่ UNESCO ได้ขึ้นทะเบียนให้เป็น "เขตสงวนชีวมณฑล" (Biosphere Reserves) แห่งแรกของไทย

และยังพบงานวิจัยเกี่ยวกับเห็ดป่ากินได้ บริเวณสถานีวิจัยสิ่งแวดล้อมสะแกราชด้วย

Thai J. For. 38 (1) : 53-65 (2019)

วารสารวนศาสตร์ 38 (1) : 53-65 (2562)

นิพนธ์ต้นฉบับ

ความสัมพันธ์ของปัจจัยสิ่งแวดล้อมกับความหลากหลายของเห็ดป่ากินได้ในบริเวณ
สถานีวิจัยสิ่งแวดล้อมสะแกราช จังหวัดนครราชสีมา

**Relationship between Environmental Factor and Species Diversity of Wild
Edible Mushrooms at Sakaerat Environmental Research Station,
Nakhon Ratchasima Province**

ธารรัตน์ แก้วกระจ่าง*

Tharnrat Kaewgrajang*

คณะวนศาสตร์ มหาวิทยาลัยเกษตรศาสตร์ จตุจักร กรุงเทพฯ 10900

Faculty of Forestry, Kasetsart University, Chatuchak, Bangkok, 10900 Thailand

*Corresponding Author, E-mail: ffortrk@ku.ac.th

รับต้นฉบับ 25 กันยายน 2561

รับแก้ไข 23 พฤศจิกายน 2561

รับลงพิมพ์ 27 พฤศจิกายน 2561

สามารถกดปุ่ม เปลี่ยน layer ของแผนที่ลายเส้น เป็นภาพถ่ายดาวเทียมได้

ป้าสะแกราช

ร้านอาหาร | โรงแรม | สถานที่ท่องเที่ยว | ขนส่งสาธารณะ | ที่จอดรถ

สถานีวิจัยสิ่งแวดล้อมสะแกราช

4.7 ★★★★★ 203 รีวิว

สถานที่ท่องเที่ยว

เส้นทาง | บันทึก | ใกล้เคียง | ส่งไปที่โทรศัพท์ของคุณ | แชร์

GW6J+39W ตำบล อุดมทรัพย์ อำเภอวังน้ำเขียว นครราชสีมา 30370

tistr.or.th

098 219 5570

ดาวเทียม | ภูมิประเทศ | การจราจร | สายรถ | ขีจกรยาน | เพิ่มเติม

google

จะเห็นภาพชัดเจนว่า สถานีวิจัยสิ่งแวดล้อมสะแกราช ตั้งอยู่กลางป่าจริง ๆ

ป่าสะแกราช

ร้านอาหาร | โรงแรม | สถานที่ท่องเที่ยว | ขนส่งสาธารณะ | ที่จอดรถ

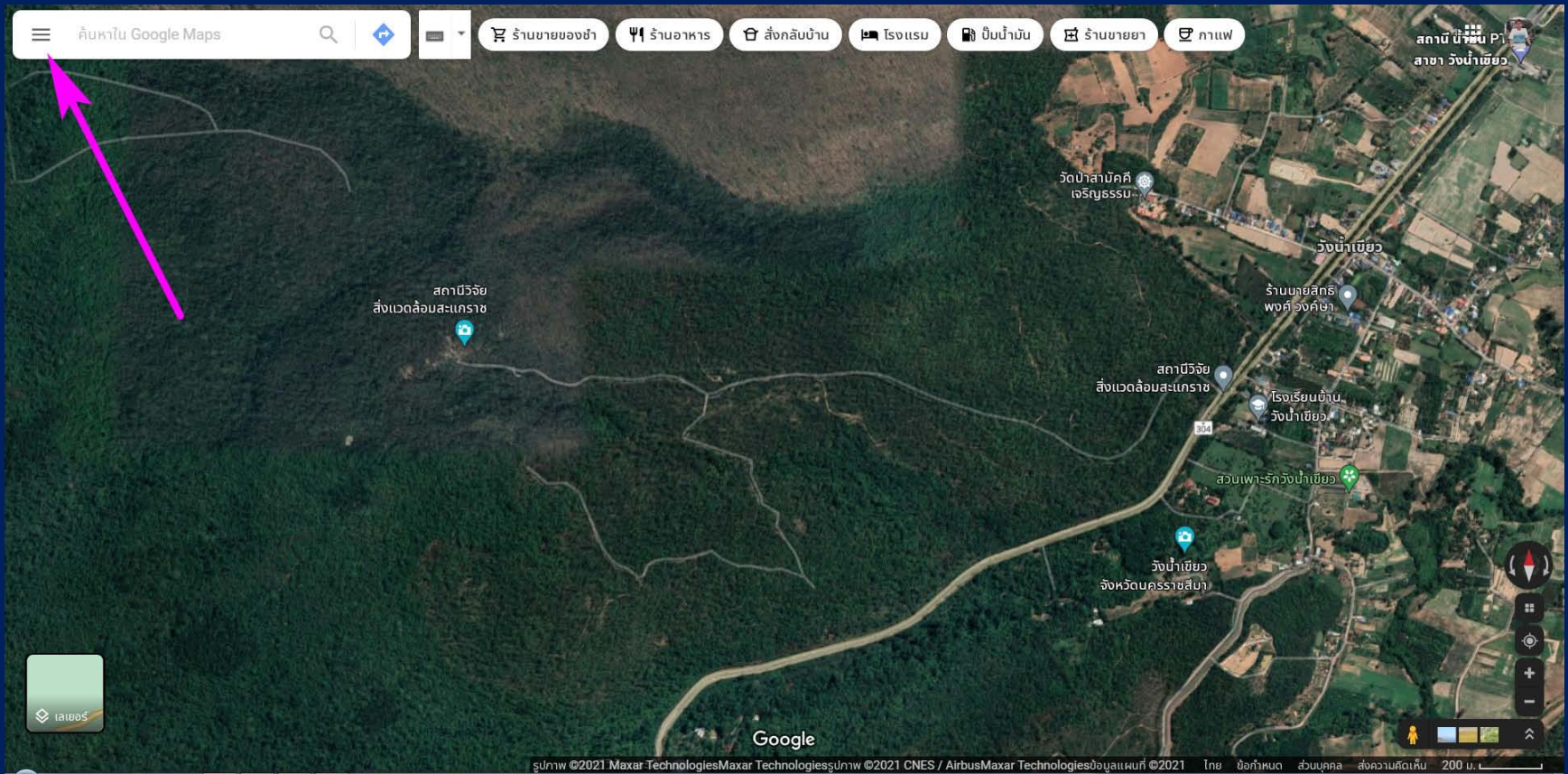
สถานีวิจัยสิ่งแวดล้อมสะแกราช
4.7 ★★★★★ 203 รีวิว
สถานที่ท่องเที่ยว

เส้นทาง | บันทึก | ใกล้เคียง | ส่งไปที่โทรศัพท์ของคุณ | แชร์

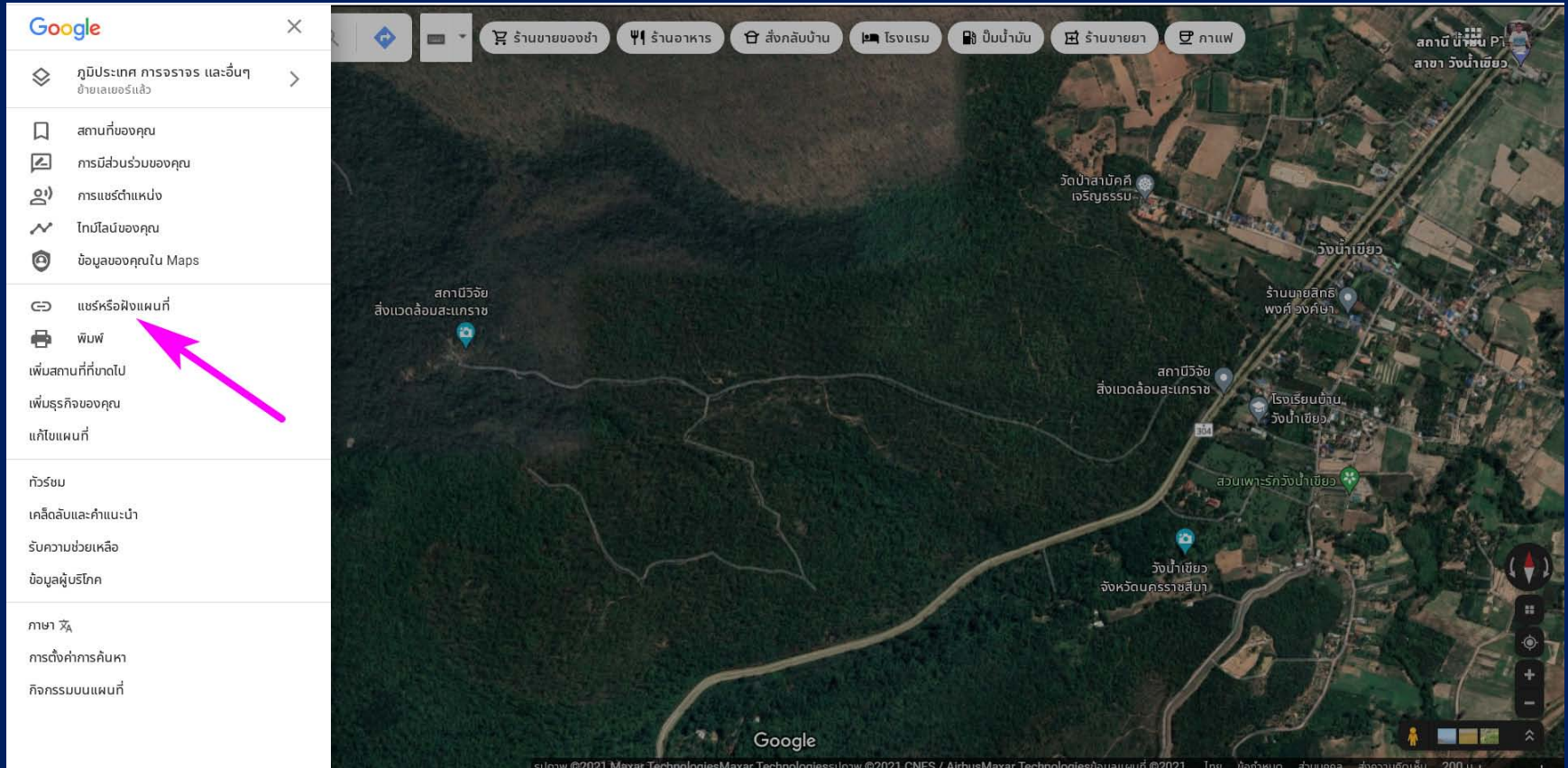
GW6J+39W ตำบล อุดมทรัพย์ อำเภอวังน้ำเขียว นครราชสีมา 30370
tistr.or.th
098 219 5570

Google
รูปถ่าย ©2021 Maxar Technologiesรูปถ่าย ©2021 CNES / AirbusMaxar Technologiesข้อมูลแผนที่ ©2021 ไทย ข้อจำกัด ส่วนบุคคล 100 ม. |
ส่งความคิดเห็น

เราสามารถแชร์ตำแหน่งหรือแผนที่นี้ได้ แบบเดียวกับการแชร์โลเคชันใน LINE โดยกดปุ่มเมนู ชิด 3 ชิด ด้านซ้ายของช่องค้นหา



กวดที่เมนู แชรหรือฝงแผนที



ก็จะได้ลิงก์ สำหรับส่งให้เพื่อน หรือลงในรายงาน หรือจะแชร์ในเฟซบุ๊ก ทวิตเตอร์ก็ได้

